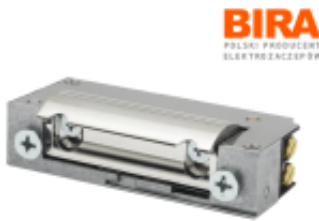


Link do produktu: <https://sklep.enerdom.pl/elektrozaczep-hartte-xs12r-seria-xs-12v-dc-rewersyjny-p-3057.html>



Elektrozaczep HARTTE XS12R seria XS 12V DC rewersyjny

| | |
|------------------------------------|-----------------------|
| Numer katalogowy | 36383 |
| Kod producenta | XS12R |
| Kod EAN | 5903857580099 |
| Rodzaj montażu | Symetryczny |
| Wymiary zaczeu | 16,2 x 67 x 28 |
| Wymiary zwory | - |
| Wymiary płytki | - |
| Napięcie zasilania Zaczepu i zwory | 10 - 14 V |
| Pobór prądu dla 12V | 200 |
| Pobór prądu dla 24V | - |
| Nacisk na drzwi | 300 kg |

Opis produktu

Elektrozaczep HARTTE XS12R seria XS 12V DC rewersyjny

- Model: XS12R
- Rodzaj montażu: Symetryczny
- Wymiary zaczeu: 16,2 x 67 x 28
- Wymiary zwory: -
- Wymiary płytki: -
- Napięcie zasilania Zaczepu i zwory: 10 - 14 V
- Pobór prądu dla 12V: 200
- Pobór prądu dla 24V: -
- Nacisk na drzwi: 300 kg