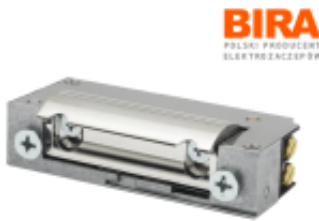


Link do produktu: <https://sklep.enerdom.pl/elektrozaczep-hartte-xs12u-seria-xs-12v-acdc-standard-p-3058.html>



## Elektrozaczep HARTTE XS12U seria XS 12V AC/DC standard

|                                   |                       |
|-----------------------------------|-----------------------|
| Numer katalogowy                  | <b>36382</b>          |
| Kod producenta                    | <b>XS12U</b>          |
| Kod EAN                           | <b>5903857580051</b>  |
| Rodzaj montażu                    | <b>Symetryczny</b>    |
| Wymiary zaczeu                    | <b>16,2 x 67 x 28</b> |
| Wymiary zwory                     | -                     |
| Wymiary płytki                    | -                     |
| Napięcie zasilania Zaczeu i zwory | <b>10 - 14 V</b>      |
| Pobór prądu dla 12V               | <b>680</b>            |
| Pobór prądu dla 24V               | -                     |
| Nacisk na drzwi                   | <b>300 kg</b>         |

### Opis produktu

#### Elektrozaczep HARTTE XS12U seria XS 12V AC/DC standard

- Model: XS12U
- Rodzaj montażu: Symetryczny
- Wymiary zaczeu: 16,2 x 67 x 28
- Wymiary zwory: -
- Wymiary płytki: -
- Napięcie zasilania Zaczeu i zwory: 10 - 14 V
- Pobór prądu dla 12V: 680
- Pobór prądu dla 24V: -
- Nacisk na drzwi: 300 kg